

## จัดทำที่รองน้ำเสียและดักจับไขมัน

สำนักวิทยบริการ ได้ดำเนินการจัดทำที่รองน้ำเสียและดักจับไขมัน เพื่อเป็นการจัดการน้ำเสียของสำนักวิทยบริการ ก่อนปล่อยไปยังระบบบำบัดน้ำเสียของมหาวิทยาลัย

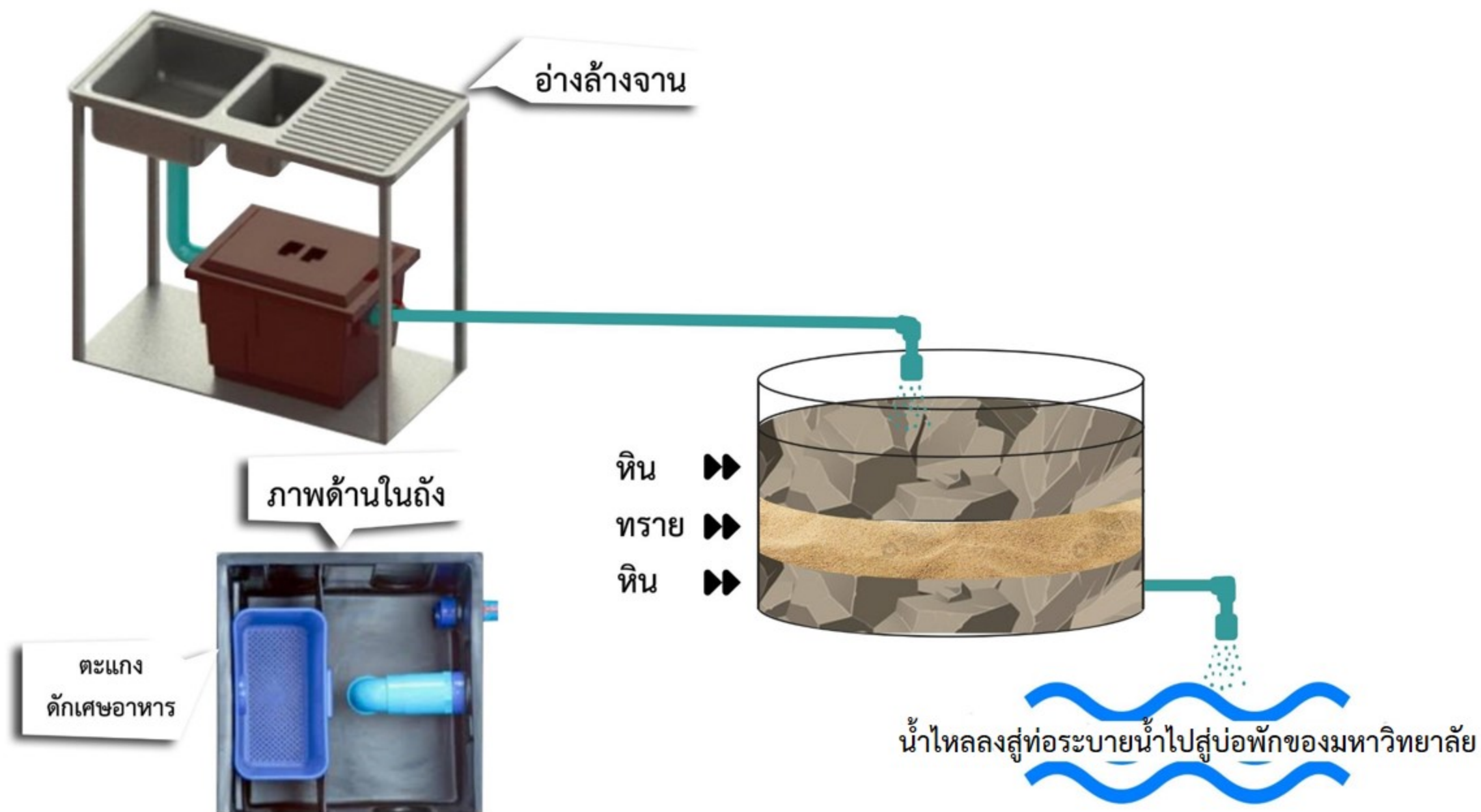
### ทำที่รองน้ำเสียและดักจับไขมัน





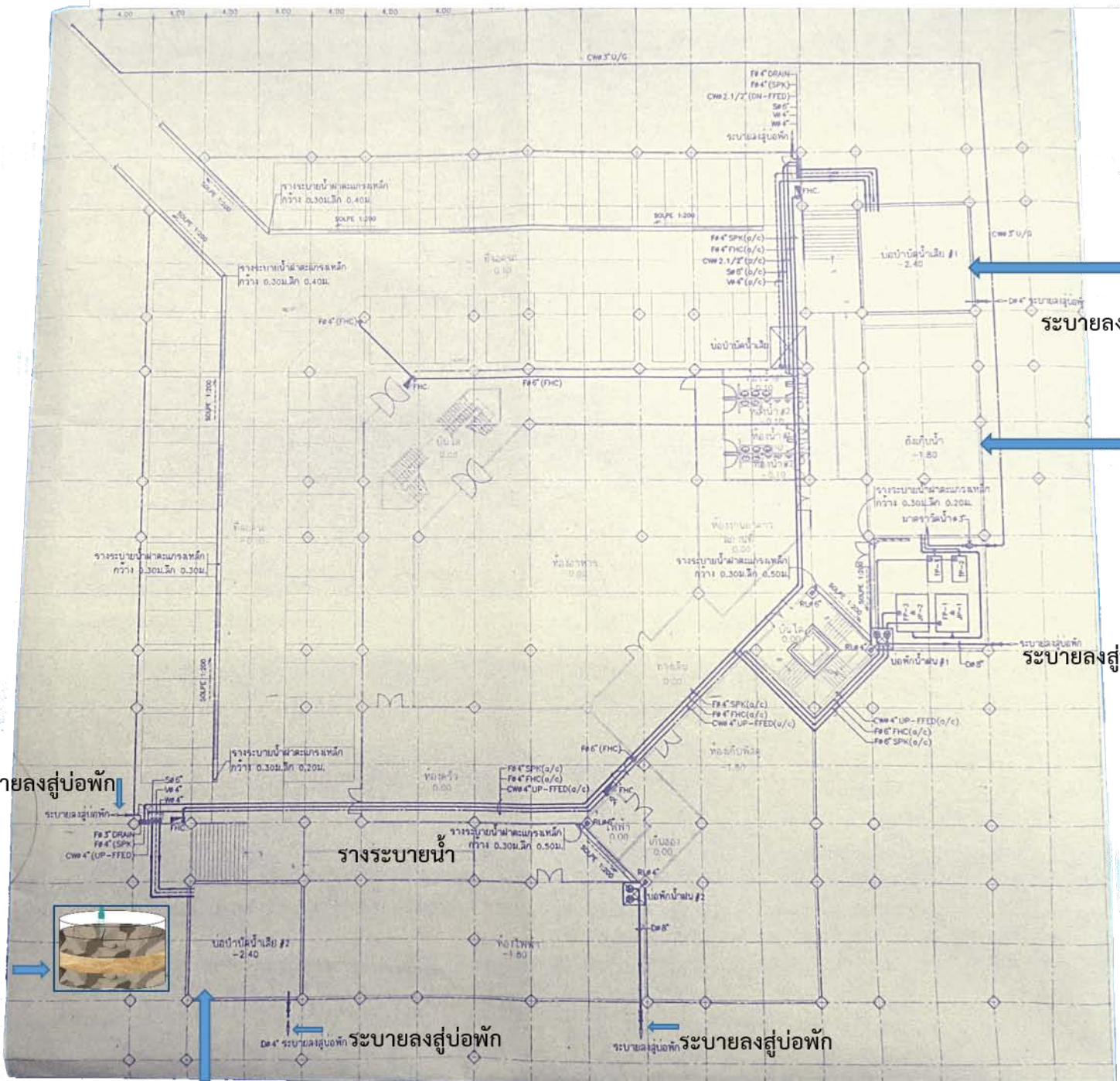


ภาพ ถังดักไขมัน และเศษอาหาร  
สำนักวิทยบริการ มหาวิทยาลัยมหาสารคาม





ผังระบบสุขาภิบาลชั้น 1 สำนักวิทยบริการ และเส้นทางระบายน้ำของสำนักวิทยบริการไปสู่บ่อพักของมหาวิทยาลัย



บ่อบำบัดน้ำเสีย 1

ระบายลงสู่บ่อพัก

ถังเก็บน้ำ

ระบายลงสู่บ่อพัก

ระบายลงสู่บ่อพัก

วางระบายน้ำ

ถังดักไขมัน



ระบายลงสู่บ่อพัก

ระบายลงสู่บ่อพัก

บ่อบำบัดน้ำเสีย 2